

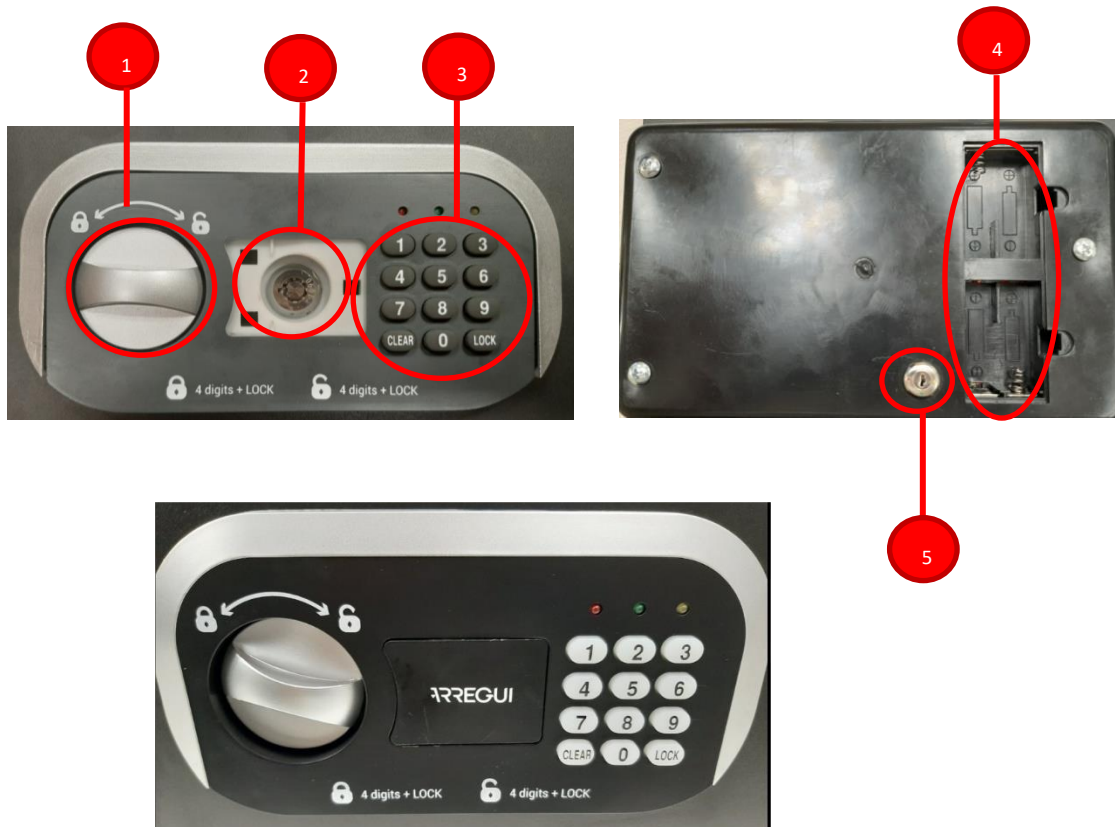
ΟΔΗΓΙΕΣ ΧΡΗΣΗΣ ΧΡΗΜΑΤΟΚΙΒΩΤΙΟΥ ECO RESORT

Ευχαριστούμε για την προτίμησή σας στην αγορά του χρηματοκιβωτίου ECO RESORT.

Σας προτείνουμε να διαβάσετε προσεκτικά τις παρακάτω οδηγίες πριν την τοποθέτηση και χρήση του. Έτσι αποφεύγεται η εσφαλμένη χρήση και η απώλεια της εγγύησης.

Τεχνικά χαρακτηριστικά

1. Πόμολο
2. Πλαστικό κάλυμμα , κλειδαριά ανοίγματος έκτακτης ανάγκης
3. Πληκτρολόγιο
4. Μπαταριοθήκη
5. Διακόπτης ενεργοποίησης , σε ανοικτή θέση



ΠΡΩΤΟ ΑΝΟΙΓΜΑ ΤΟΥ ΧΡΗΜΑΤΟΚΙΒΩΤΙΟΥ ΚΑΙ ΕΓΚΑΤΑΣΤΑΣΗ ΤΩΝ ΜΠΑΤΑΡΙΩΝ

- Αφαιρέστε το μικρό πλαστικό καπάκι μεταξύ πόμολου και πληκτρολογίου πιέζοντας προς τα μέσα την αριστερή του πλευρά.
- Εισαγάγετε το κλειδί ανάγκης στην κλειδαριά και στρέψτε το προς τα αριστερά (αντίθετα από την φορά των δεικτών του ρολογιού).
- Στέψτε το πόμολο του χρηματοκιβωτίου δεξιόστροφα για να το ανοίξετε.

- Μόλις ανοίξετε την πόρτα, ανοίξτε την θήκη που βρίσκεται στο πίσω μέρος της πόρτας για να τοποθετήσετε τις τέσσερις (4) αλκαλικές μπαταρίες LR6 (AM3, AA) 1,5V, λαμβάνοντας υπόψη την πολικότητά τους.
- Τώρα το χρηματοκιβώτιο είναι έτοιμο για χρήση.

ΠΡΟΓΡΑΜΜΑΤΙΣΜΟΣ Superuser κωδικού

Ο αρχικός (εργοστασιακός) **Superuser** κωδικός ανοίγματος είναι ο «1-1-1-1-1» και για την ασφάλεια σας είναι απαραίτητο αμέσως να τον αλλάξετε και να τοποθετήσετε τον δικό σας με την παρακάτω διαδικασία:

ΜΕ ΤΗΝ ΠΟΡΤΑ ΑΝΟΙΚΤΗ • Πατήστε το πλήκτρο «0» δύο

φορές και το πλήκτρο «LOCK».

- Πληκτρολογήστε τον παλιό Superuser κωδικό σας και μετά το πλήκτρο «LOCK».
- Πληκτρολογήστε το νέο σας Superuser κωδικό 6 ψηφίων και μετά το πλήκτρο «LOCK».
- Πληκτρολογήστε ΞΑΝΑ το νέο σας Superuser κωδικό 6 ψηφίων και μετά το πλήκτρο «LOCK». ένα μπίπ θα επιβεβαιώσει την καταχώρηση και αποθήκευση του νέου Superuser.

ΚΛΕΙΣΙΜΟ • Κλείστε

την πόρτα.

- Πληκτρολογήστε τον 4 –ψήφιο κωδικό σας και πατήστε το πλήκτρο «LOCK».
- Γυρίστε το πόμολο προς τα αριστερά.
- Ελέγξτε ότι το χρηματοκιβώτιο είναι κλειδωμένο.

ΑΝΟΙΓΜΑ

- Πληκτρολογήστε τον κωδικό σας.
- Πατήστε το πλήκτρο «LOCK». Το πράσινο λαμπάκι θα ανάψει.
- Γυρίστε το πόμολο προς το δεξιά και ανοίξτε το χρηματοκιβώτιο.

Σε περίπτωση λανθασμένου κωδικού 3 μπίπ θα ακουστούν, δοκιμάστε ξανά.

Σε περίπτωση πέντε λανθασμένων προσπαθειών θα υπάρχει μπλοκάρισμα για πέντε λεπτά (5'), και το κόκκινο φωτάκι θα αναβοσβήνει κάθε 5 δευτερόλεπτα μέχρι να λήξει η καθυστέρηση-μπλοκάρισμα.

ΑΝΟΙΓΜΑ ΑΝΑΓΚΗΣ

Σε περίπτωση που ξεχάσετε τον προσωπικό σας κωδικό αυτό μπορεί να ανοίξει με την χρήση του Superuser κωδικού.

Το χρηματοκιβώτιο διατίθεται με κλειδί ανοίγματος ανάγκης (*emergency key*).

Αν ξεχάσετε τον προσωπικό σας κωδικό, και τον Superuser κωδικό χρησιμοποιήστε το κλειδί ανάγκης για το άνοιγμα του, όπως με την διαδικασία του πρώτου ανοίγματος.

ΠΡΟΣΟΧΗ!! Ποτέ μην αφήσετε τα κλειδιά ανοίγματος ανάγκης μέσα στο χρηματοκιβώτιο.

ΧΑΜΗΛΗ ΤΑΣΗ ΜΠΑΤΑΡΙΑΣ

Κάθε φορά που χρησιμοποιείτε το χρηματοκιβώτιο η ηλεκτρονική κλειδαριά σας ενημερώνει για την κατάσταση των μπαταριών. Μόλις η τάση των μπαταριών εξασθενήσει το κόκκινο λαμπάκι στη μέση του πληκτρολογίου θα ανάψει και θα σας ειδοποιήσει αμέσως.

Αν η τάση των μπαταριών είναι μικρότερη από 3,7 V και το χρηματοκιβώτιο είναι ανοικτό, για λόγους σωστής λειτουργίας δεν μπορείτε να το κλειδώσετε μέχρι να αλλαχθούν οι μπαταρίες με καινούργιες.

Τώρα πρέπει να αντικαταστήσετε με καινούργιες αλκαλικές μπαταρίες (4 x 1,5 V) τις παλιές στην εσωτερική θήκη του στο πίσω μέρος της πόρτας.

ΣΤΗΡΙΞΗ – ΠΑΚΤΩΣΗ του χρηματοκιβωτίου

Για μεγαλύτερη ασφάλεια συνίσταται η πάκτωση του χρηματοκιβωτίου, για αυτό υπάρχουν έτοιμες υποδοχές στο πίσω και κάτω μέρος του όπως και τα αντίστοιχα στηρίγματα που το συνοδεύουν, για την στήριξη του ΠΑΝΤΑ ΣΕ ΟΡΙΖΟΝΤΙΑ ΘΕΣΗ.

